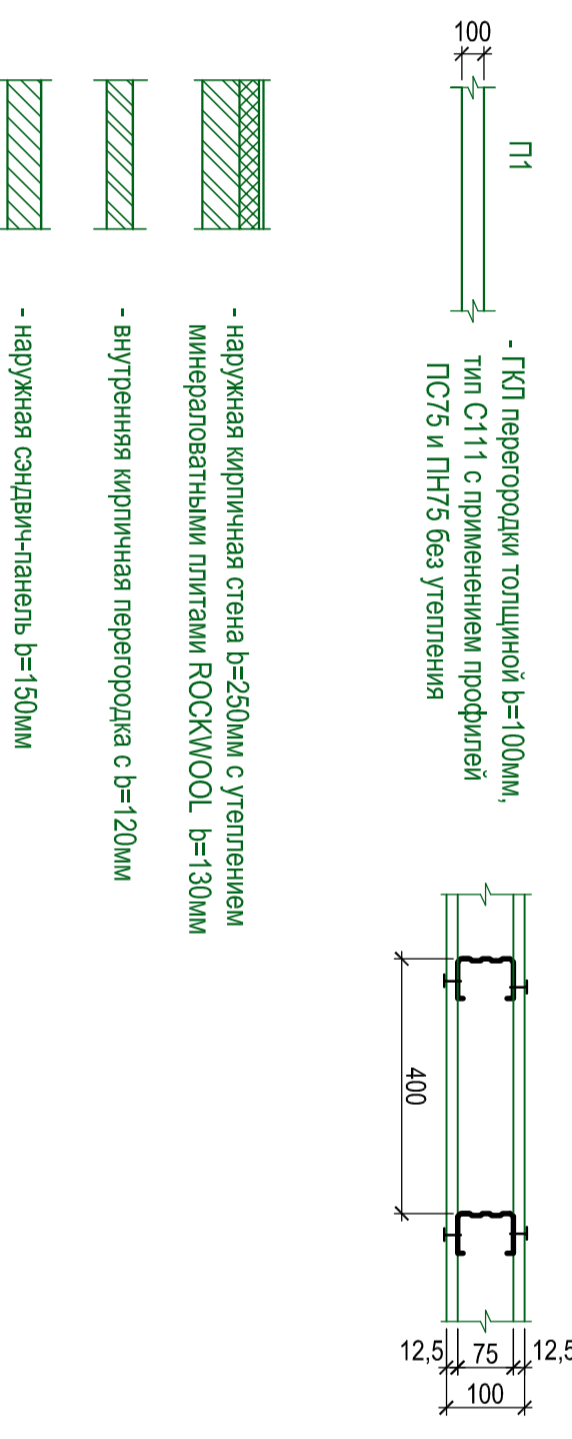


УСЛОВНЫЕ ОБОЗНАЧЕНИЯ:



- Общие данные по марке и условные обозначения см. лист 1.
- Кирпичную кладку толщиной 120мм и 250мм вести из полного глиняного кирпича 1НФ М100 F25 по ГОСТ 530-2007 на растворе М50 с армированием кладочной сеткой Ø5Вр-1 с ячейкой 50х50мм и 100х100мм через каждые пять рядов кладки. В местах примыкания кладки к колоннам, приварить арматурные стержни Ø10 А240 к колоннам в шве кладки через каждые пять рядов (в швах, где укладываются арматурные сетки).
- Спецификацию элементов заполнения оконных и дверных проемов см. лист 10.
- Верность перемычек и спецификацию элементов перемычек см. лист 10.

Экспликация помещений на отм.+5,250

Номер помещения	Наименование	Площадь, м²	Кат. помещения
1	Венткамера	27,9	
2	Компрессорная	22,1	
3	Техническое помещение	407,2	
4	Лестница	23,5	
5	Коридор	50,5	
6	Тамбур входа	4,3	
7	Тамбур входа	4,3	
8	Насосная станция водяного пожаротушения	18,3	

Инв. № подл.	Подп. и дата	Взам. инв. №

Изм.	К.уч.	Лист	Вердикт	Подпись	Дата
2	1	зам.	04-15		04.15
1	-	зам.	02-15		02.15

Выполнил	Червинская	Магазин смешанных товаров	Стация	Лист	Листов
Проверил	Непуштанов				

Н. контр.	Непуштанов	План на отм.+5,250	ООО "ВВ-ТЕХНО"